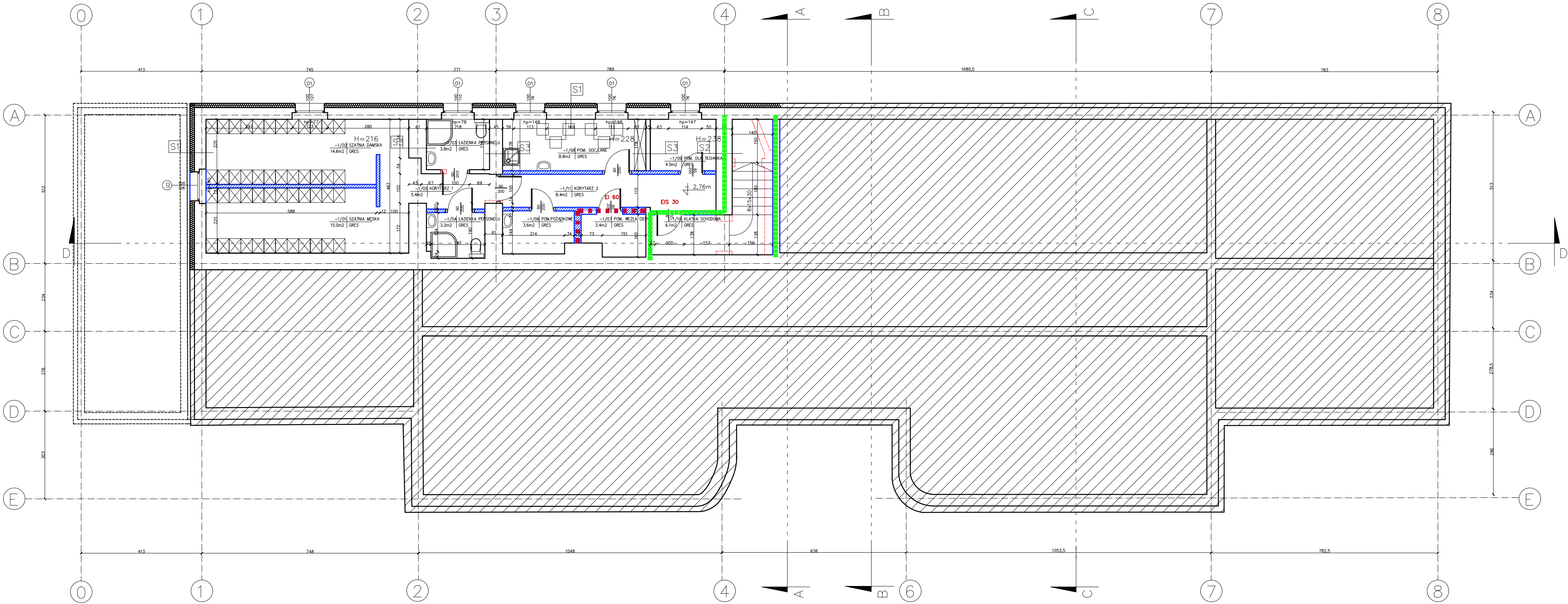
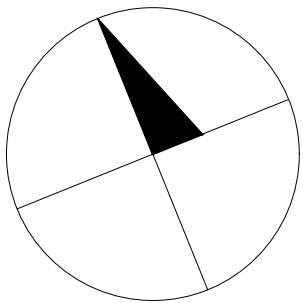


UWAGI:  
- PROJEKT JEST CHRONIONY PRAWEM AUTORSKIM I NIE MOŻE BYĆ DOWOLNIE REPRODUKOWANY I KOPIOWANY BEZ ZGODY AUTORA  
- INTEGRALNĄ CZĘŚCIĄ NINIEJSZEGO OPRACOWANIA JEST CZĘŚĆ OPISOWA.  
- WSZYSTKIE WYMIARY I RZĘDNE, WYKONAWCA JEST ZOBOWIĄZANY DO SPRAWDZENIA NA BUDOWIE, A ZASITNIAŁE NIEZGODNOŚCI POMIĘDZY NINIEJSZYM PROJEKTEM I POZOSTALYMI OPRACOWANIAM BRANŻOWYMI A STANEM ISTNIEJĄCYM NALEŻY WYJAŚNIĆ I UZGODNIĆ Z GŁÓWNYM PROJEKTANTEM I PROJEKTANTAMI BRANŻOWYMI.  
- ELEMENTY KONSTRUKCYJNE ORAZ ROZMIESZCZENIE WSZYSTKICH INSTALACJI WEWNĘTRZNYCH I ZEWNĘTRZNYCH Z BRANŻY SANITARNEJ I ELEKTRYCZNEJ WG PROJEKTÓW BRANŻOWYCH.  
WSZYSTKIE OPRACOWANIA SĄ WZAJEMNIE KOMPLEMENTARNE I POWINNY BYĆ ODCZYTYWANE WSPÓLNIE PRZY CZYM DOKUMENTACJA BRANŻY ARCHITEKTONICZNEJ JEST NADRZĘDNA WZGLĘDEM OPRACOWAŃ BRANŻOWYCH. WSZELKIE EWENTUALNE NIEZGODNOŚCI NALEŻY SKONSULTOWAĆ Z GŁÓWNYM PROJEKTANTEM I PROJEKTANTAMI BRANŻOWYMI.  
- WSZELKIE INSTALACJE MAJĄCE WPŁYW NA WYGŁĄD BUDYNKU LUB WNEŹRZA, A W SZCZEGÓLNOŚCI TAKIE JAK KANAŁY WENTYLACYJNE, GRZEJNIKI, ELEMENTY OŚMIETLENOWE, BIAŁY MONTAŻ, WYPOSAŻENIE STAŁE I RUCHOME NALEŻY SKONSULTOWAĆ Z GŁÓWNYM PROJEKTANTEM PRZED PRZYSTĄPIENIEM DO ROBÓT.  
- W POMIESZCZENIACH SANITARIATÓW ORAZ ZAPLECZA KUCHNI NALEŻY ZAPEWNIĆ POWERZCHNIĘ ZMYWALNĄ NA WYSOKOŚCI MIN. 200CM.  
- OPISANE W OPRACOWANIU KOLORY NALEŻY PRZEDSTAWIĆ NA PRÓBKACH DO AKCEPTACJI GŁÓWNYM PROJEKTANTOMI PRZED PRZYSTĄPIENIEM DO ROBÓT.  
- WSZYSTKIE MATERIAŁY BUDOWLANE MUSZĄ POSIADAĆ ATESYTY DOPUSZCZAJĄCE DO UŻYTKU W BUDOWNICTWIE.

UWAGI:  
- ISTNIEJĄCY TYNK NA ŚCIANACH W MIEJSU UBYTKÓW NALEŻY UZUPEŁNIĆ , ELEMENTY ZMURSZAŁE I LUŻNE USUNĄĆ I OCZYŚCIĆ, A MIEJSCA ZAGRUNTOWAĆ I UZUPEŁNIĆ W STRUKTURZE JAK ELEMENT PIERWOTNY.  
- PRZED MAŁOWANIEM ISTNIEJĄCYCH ŚCIAN NALEŻY STARĄ FARBĘ USUNĄĆ MECHANICZNIE A POWERZCHNIE OCZYŚCIĆ I ZAGRUNTOWAĆ PRZED PONOWNYM MAŁOWANIEM. SZCZEGÓŁOWE WYTYCZNE W CZ. OPISOWEJ DO PROJEKTU WYKONAWCZEGO.



ZESTAWIENIE POWIERZCHNI PIWNICY

-1/01 SZATNIA MĘSKA	15.0 m <sup>2</sup>
-1/02 SZATNIA DAMSKA	14.6 m <sup>2</sup>
-1/03 ŁAZIENKA PERSONELU	3.8 m <sup>2</sup>
-1/04 ŁAZIENKA PERSONELU	3.2 m <sup>2</sup>
-1/05 KORYTARZ 1	5.4 m <sup>2</sup>
-1/06 POM.POŻADKOWE	3.6 m <sup>2</sup>
-1/07 POM. WĘZŁA CIEPŁA	3.4 m <sup>2</sup>
-1/08 POM. SOCJALNE	8.8 m <sup>2</sup>
-1/09 POM. DLA TECHNIKI	4.5 m <sup>2</sup>
-1/10 KLATKA SCHODOWA	10.5 m <sup>2</sup>
-1/11 KORYTARZ 2	8.4 m <sup>2</sup>

ZESTAWIENIE- RZUT PIWNICY

Razem pow. użytkowa piwnicy	79.1 m <sup>2</sup>
Razem pow. całkowita piwnicy	116.5 m <sup>2</sup>

PRZEGRODY BUDOWLANE

S1. Ściana zewnętrzna 55cm
Tynk cementowo-wapienny gr.2,0cm
Cegła pełna gr. 38cm
Styropian gr.15cm
Tynk cienkowarstwowy

S2. Ściana wewnętrzny konstrukcyjne od 45 do 61cm
Tynk cementowo-wapienny gr.2,0cm
Cegła pełna gr. 45-61cm
Tynk cementowo-wapienny gr.2,0cm

S3. Ściany wewnętrzne działowe od 15 do 61cm
Tynk cementowo-wapienny gr.2,0cm
Cegła pełna gr. 15-61cm
Tynk cementowo-wapienny gr.2,0cm

- ściany istniejące
- poza zakresem opracowania
- ściany nowoprojektowane
- PAS W KLASIE EI 60

TEMAT OPRACOWANIA:	PROJEKT BUDOWLANYPRZEBUDOWY WRAZ ZE ZMIANĄ SPOSOBU UŻYTKOWANIA ISTNIEJĄCEGO BUDYNKU SZKOŁY PODSTAWOWEJ NA BUDYNEK SZPITALA PSYCHIATRYCZNEGO W WĘGORZEWIE, UL. BEMA, DZ.NR.471/1		
NAZWA RYSUNKU:	RZUT PIWNICY	BRANŻA:	ARCHITEKTURA
SKALA:	1:150	DATA:	10.2020
BRANŻA: ARCHITEKTURA OPRACOWANIE:	mgr inż arch. MARTA SZLACHTA nr. upr. 521/POOKK/2012		
OPRACOWANIE:	inż arch. SYLWIA GOŁOFIT		
SPRAWDZAJĄCY:	Piotr Kowalczyk nr. upr. 17/POOKK/IV/2014		